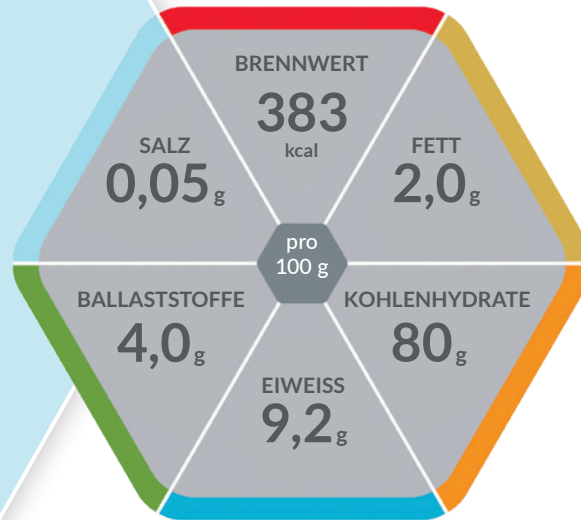


resource®
instant



Nachfolger
von resource®
instant 7 Kornbrei



Vitamin- und mineralstoffhaltiger GETREIDEBREI

Produkteigenschaften

- Ideal zum Frühstück und für zwischendurch
- Schnell zubereitet, nach Belieben mit Milch oder auch Fruchtsäften
- Mit 13 Vitaminen und 5 Mineralstoffen
- Reich an Vitamin D, Calcium, Folsäure
- Reich an Vitamin B2, B6 und B12
- Lactosefrei

Anwendungsgebiet

Instantpulver zur Herstellung eines Breis mit Getreide, Honig, Mineralstoffen und Vitaminen. Auch geeignet bei Kau- und Schluckstörungen sowie für die tägliche Nährstoffversorgung oder bei erhöhtem Nährstoffbedarf.

Dosierung

Pro Portion 40 g resource® instant Mehrkornbrei Honig in 200 ml kalte oder warme Milch einrühren.

Tägliche empfohlene Verzehrsmenge:

1 bis 2 Portionen á 40 g pro Tag.

Lagerung

Kühl und trocken lagern. Nach Anbruch den geöffneten Innenbeutel gut verschließen. Den Inhalt des angebrochenen Beutels innerhalb von 4 Wochen aufbrauchen. Zubereitete Nahrung gut abdecken und bei Zimmertemperatur innerhalb von 4 Std., bei Lagerung im Kühlschrank innerhalb von 24 Std. verzehren.

Nährstoffe

FETT:

Der Fettanteil ist mit 2,0 g/100 g gering.

KOHLLENHYDRATE:

Saccharose und Honig (10,5 %) sowie Kohlenhydrate aus den verwendeten Getreidebestandteilen.

EIWEISS:

Die Proteinkomponente stammt aus den hochwertigen Getreidequellen.

BALLASTSTOFFE:

Liefert 4,0 g Ballaststoffe je 100 g Pulver.

Wichtige Hinweise

- Geeignet für Erwachsene

Nährwertinformationen

resource® instant Mehrkornbrei Honig		100 g	40 g*
BRENNWERT	kJ kcal	1622 383	1222 290
Fett, davon	g	2,0	8,6
– gesättigte Fettsäuren	g	0,5	4,8
Kohlenhydrate, davon	g	80	42
– Zucker	g	26	20
Ballaststoffe	g	4,0	1,6
Eiweiß	g	9,2	10,4
Salz	g	0,05	0,27
Mineralstoffe			
Kalium	mg	170	391
Calcium	mg	90	283
Phosphor	mg	100	230
Jod	µg	60	30
Mangan	mg	2,0	0,81
Vitamine			
A (RE)	µg	800	392
D	µg	9,0	3,6
E	mg	7,0	3,1
K	µg	50	20
C	mg	85	37,5
Thiamin	mg	1,3	0,60
Riboflavin	mg	1,2	0,85
Niacin	mg	13	5,39
B ₆	mg	1,6	0,72
Folsäure	µg	260	117
B ₁₂	µg	2,0	0,80
Biotin	µg	30	12
Pantothenensäure	mg	4,8	2,6

Zubereitung



Für die Zubereitung einer Portion langsam 40 g resource® instant Mehrkornbrei Honig in 200 ml kalte oder warme Milch einstreuen. Bis zur vollständigen Auflösung des Pulvers umrühren. Nach Belieben kann das Pulver (40 g) auch mit klaren Fruchtsäften (ohne Kohlensäure) angerührt werden. Für die Zubereitung als Getränk ist die Flüssigkeitsmenge pro Pulvermenge entsprechend zu erhöhen. Die Zubereitung mit Saft sowie die Erhöhung der Flüssigkeitsmenge bewirkt eine Änderung der Nährwerte. Für die Zubereitung mehrerer Portionen gleichzeitig empfiehlt sich die Verwendung eines Schneebesens oder Handrührgeräts (z.B. für 13 Portionen: 1 Beutel Pulver à 520 g mit 2,6 l Flüssigkeit anrühren).

Zutatenliste

Hydrolisiertes Mehl (88 %) (Weizen, Gerste, Roggen, Mais, Vollkornhafermehl), Honig (10,5 %), Zucker, Mineralstoffe (Calciumcarbonat, Mangansulfat, Kaliumiodid), Vitamine (Vitamin C, Niacin, Vitamin E, Pantothenensäure, Vitamin B₆, Thiamin, Riboflavin, Vitamin A, Folsäure, Vitamin K, Biotin, Vitamin D, Vitamin B₁₂), Aromen. Kann Milch enthalten.

Hinweise:

Allergene sind in der Zutatenliste unterstrichen!

RE = Retinoläquivalent

* Fertige Portion (40 g resource® instant Mehrkornbrei Honig in 200 ml Vollmilch 3,5 % Fett)

resource® instant

Erhältlich in diesen Geschmacksrichtungen:



Honig



Früchte

Bestellinformation

resource® instant Mehrkornbrei Honig	Art.-Nr.	PZN Stk. 520 g	PZN VE 6 x 520 g
DE	12601208	19480623	19480646
AT	12601208	5923689	5923666

Nestlé Health Science
(Deutschland) GmbH
D-60523 Frankfurt/Main
www.nestlehealthscience.de

Nestlé Health Science
Nestlé Österreich GmbH
Wiedner Gürtel 9, A-1100 Wien
www.nestlehealthscience.at

