

resource® Trinknahrungen

Für mehr **Kraft, Energie, Eiweiß** –
vollbilanziert mit exzellentem Geschmack!

Einsatzgebiete:

- Appetitlosigkeit
- Allgemeine Schwäche
- Infektanfälligkeit
- Nach Operationen
- Bei Kau- und Schluckbeschwerden
- Bei Sturzgefahr, Gebrechlichkeit und Muskelabbau
- Wundheilungsstörungen
- Konsumierende Krankheiten (z.B. Tumorerkrankungen)
- Chronische Erkrankungen (z.B. Morbus Crohn, Colitis Ulcerosa, Alzheimer, Demenz, COPD-Patienten)

Starker Gewichtsverlust*

Gewichtsverlust >5% innerhalb von 3 Monaten oder
Gewichtsverlust >10% innerhalb von 6 Monaten

Resource® 2.0+fibre

1 Flasche (200ml) enthält:

- 400 kcal
- 18g Eiweiß
- 5g lösliche Ballaststoffe (verdauungsregulierend)
- 3,4 BE, glutenfrei, lactosearm (<1g/100 ml)

Geschmacksrichtungen:

Neutral, Vanille, Kaffee, Multifrukt, Erdbeer und Aprikose



Leichter oder kein Gewichtsverlust*

Gewichtsverlust <5% innerhalb von 3 Monaten oder
Gewichtsverlust <10% innerhalb von 6 Monaten

Resource® Protein

1 Flasche (200ml) enthält:

- 250 kcal
- 18,8g Eiweiß
- Keine Ballaststoffe
- 2,3 BE, glutenfrei, lactosearm (<0,5g/100 ml)

Geschmacksrichtungen:

Vanille, Schokolade, Kaffee, Waldbeer, Erdbeer und Aprikose



*AKE: Konsensus-Statement, Version 2010.

Dosierung: Je nach individuellem Energie- und Eiweißbedarf des Patienten, wir beraten Sie gerne.

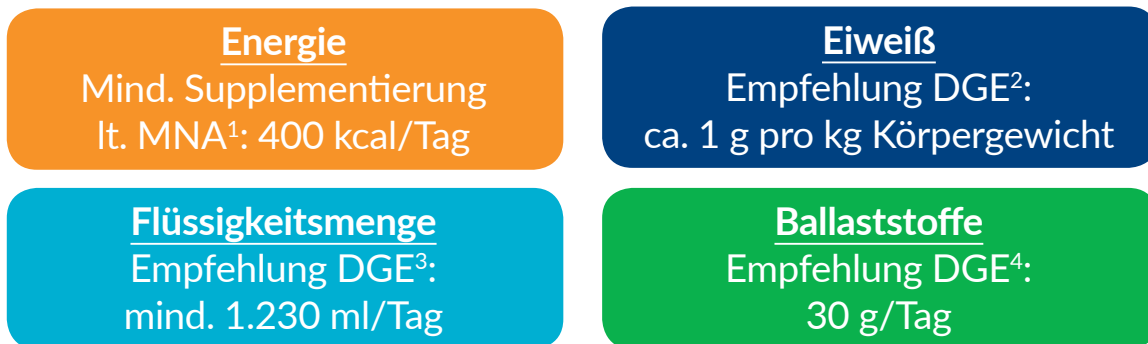
Ergänzende Ernährung: 1-3 Flaschen/Tag; Ausschließliche Ernährung: 4-5 Flaschen/Tag.

Sie erreichen uns telefonisch unter: +43 1 54640 734.

resource® 2.0+fibre

Die 4-in-1-Lösung bei Mangelernährung

Die Herausforderungen:



Unsere Lösung: Resource® 2.0+fibre



Vergleich mit anderen Trinknahrungen:


Pro Flasche	NHS Resource 2.0+fibre	Mitbewerb Compact 2.4	Mitbewerb Compact Protein
Flüssigkeitsmenge/Wasser	200 ml / 138 ml	125 ml / 80 ml	125 ml / 79 ml
Energie	400 kcal	300 kcal	300 kcal
Zucker	12,8 g	18,8 g	16,6 g
Eiweiß	18 g	12 g	18 g
Ballaststoffgehalt	5 g (löslich)	-	-
Geschmacksrichtungen	6 (auch Neutral)	8	6
Fett pro 100ml	8,7 g	9,3 g	9,4 g
Osmolarität (mosm/l)	470 (Neutral) / 520	790	570
Preis pro 1 kcal	0,011 €	0,013 €	0,013 €
Preis pro 100 ml	2,21 €	3,20 €	3,20 €



Vorteile

MEHR für weniger Geld

- Mehr Inhalt (Energie, Eiweiß, Flüssigkeit, Ballaststoffe)
- Gut verträglich: geringe Osmolarität, weniger Fett
- Auch neutrale Geschmacksrichtung
- 75 ml sind nur 3-4 Schlucke⁵, aber 100 kcal mehr
→ Patient muss Flüssigkeit sowieso trinken



¹ Mini Nutritional Assessment (MNA); Milne AC et al., Cochrane Database Syst Rev 2009;2:CD007209; Gariballa S, et al., Am J Med. 2006; 119: 693-699

² DGE (2019): Protein, <https://www.dge.de/wissenschaft/referenzwerte/protein>

³ DGE (2019): Wasser, ab 51 Jahre, <https://www.dge.de/wissenschaft/referenzwerte/wasser/>

⁴ DGE (2019): Kohlenhydrate, Ballaststoffe, <https://www.dge.de/wissenschaft/referenzwerte/kohlenhydrate-ballaststoffe/>

⁵ Lawless et al., Dysphagia 2003; 18(3): 196-202