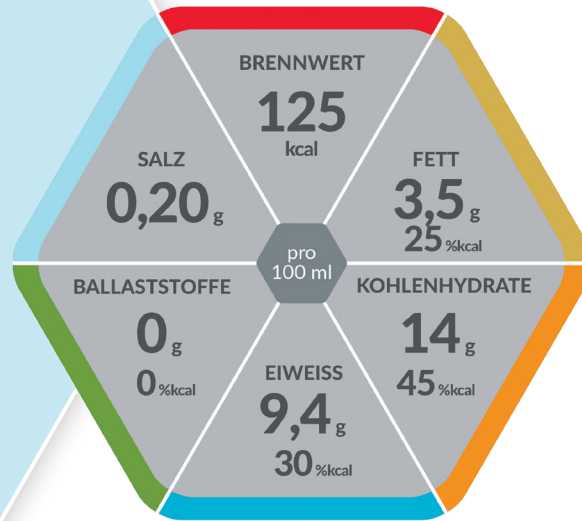


resource[®] protein



Aprikosen-Geschmack



Eiweißreiche, hochkalorische TRINKNAHRUNG

Lebensmittel für besondere medizinische Zwecke (bilanzierte Diät)

Produkteigenschaften

- Eiweißreich (30 % kcal): 18,8 g Eiweiß / Flasche
- Hochkalorisch: 1,25 kcal/ml
- Ohne Ballaststoffe
- Glutenfrei
- Lactosearm (< 0,50 g / 100 ml)
- Diätetisch vollständig

Indikationen

Zum Diätmanagement bei bestehender Mangelernährung oder bei Risiko für eine Mangelernährung und/oder bei

- Erhöhtem Eiweißbedarf (z.B. bei Dekubitus oder gestörter Wundheilung)

Dosierung

Zur ausschließlichen Ernährung:
Empfehlung des Arztes beachten.

Zur ergänzenden Ernährung: 1 – 3 Flaschen täglich.

Lagerung

Schmeckt gekühlt am besten. Ungeöffnet, kühl und trocken lagern. Vor Gebrauch gut schütteln. Geöffnete Flasche wiederverschließen, im Kühlschrank aufbewahren und innerhalb von 24 Stunden verzehren. Umgefüllte Trinknahrung zugedeckt aufbewahren und innerhalb von 6 Stunden

Nährstoffe

FETT:

Ernährungsphysiologisch hochwertiges Rapsöl

KOHLENHYDRATE:

Leicht verdauliche Mischung aus Glucosesirup und Saccharose

EIWEISS:

Hochwertiges Milcheiweiß

BALLASTSTOFFE:

Ballaststofffrei

Wichtiger Hinweis

- Unter ärztlicher Aufsicht verwenden
- Geeignet ab 3 Jahren
- Als einzige Nahrungsquelle geeignet

Nährwertinformationen

| resource® protein Aprikosen-Geschmack | | 100 ml |
|---------------------------------------|------------|---------|
| BRENNWERT | | |
| | kJ | 527 |
| | kcal | 125 |
| Fett, davon | | |
| | g | 3,5 |
| - gesättigte Fettsäuren | g | 0,50 |
| - einfach ungesättigte Fettsäuren | g | 2,1 |
| - mehrfach ungesättigte Fettsäuren | g | 0,90 |
| Kohlenhydrate, davon | | |
| | g | 14 |
| - Zucker | g | 6,5 |
| - Lactose | g | < 0,50 |
| Ballaststoffe | g | 0 |
| Eiweiß | g | 9,4 |
| Salz | g | 0,20 |
| Mineralstoffe | | |
| Natrium | mg | 80 |
| Kalium | mg | 155 |
| Chlorid | mg | 100 |
| Calcium | mg | 120 |
| Phosphor | mg | 100 |
| Magnesium | mg | 23 |
| Eisen | mg | 1,5 |
| Zink | mg | 1,3 |
| Kupfer | mg | 0,17 |
| Mangan | mg | 0,27 |
| Fluorid | mg | 0,12 |
| Selen | µg | 7,5 |
| Chrom | µg | 5,5 |
| Molybdän | µg | 11 |
| Jod | µg | 17 |
| Vitamine | | |
| A | µg / µg RE | 120/170 |
| D | µg | 1,3 |
| E | mg | 2,3 |
| K | µg | 10 |
| C | mg | 16 |
| Thiamin | mg | 0,20 |
| Riboflavin | mg | 0,23 |
| Niacin | mg NE | 0,90 |
| | mg NE | 1,6 |
| B6 | mg | 0,25 |
| Folsäure | µg | 35 |
| B12 | µg | 0,65 |
| Biotin | µg | 5,0 |
| Pantothenensäure | mg | 0,65 |
| Osmolarität: 390 mOsm/l | | |
| Wasser: 80 g / 100 ml | | |

Zutatenliste

Wasser, Milcheiweiß (Casein, Molke), Glucosesirup, Saccharose, pflanzliches Öl (Rapsöl), Mineralstoffe (Kaliumchlorid, Kaliumcitrat, Natriumcitrat, Magnesiumcitrat, Magnesiumoxid, Eisensulfat, Zinksulfat, Mangansulfat, Kupfersulfat, Natriumfluorid, Chromchlorid, Natriummolybdat, Kaliumjodid, Natriumselenat), Emulgator (E471), Aroma, Stärke, Vitamine (C, E, Niacin, Pantothenensäure, B6, A, Thiamin, Riboflavin, Folsäure, K, Biotin, D), Stabilisator (E407), Säureregulatoren (E525, E330), Farbstoff (E120, E160aii)

Hinweise:

NE = Niacinäquivalent

RE = Retinoläquivalent

*DE: Verordnungsfähig gemäß Arzneimittel-Richtlinie (AM-RL) vom 18.12.2008/22.01.2009

AT: Die Erstattung des Produktes variiert je nach Bundesland, wenden Sie sich bitte für weitere Informationen an Ihre Gesundheitskasse.

Bestellinformation

| resource® Protein | | Art.-Nr. | PZN Stk. | PZN VE |
|-------------------|----------------|----------|----------|----------|
| DE | 6x 4 x 200 ml | 12560172 | 04910420 | 00723939 |
| AT | 6 x 4 x 200 ml | 12560172 | 3413056 | 3136711 |

resource® protein

Erhältlich in diesen Geschmacksrichtungen:



Vanille



Schokolade



Aprikose



Kaffee

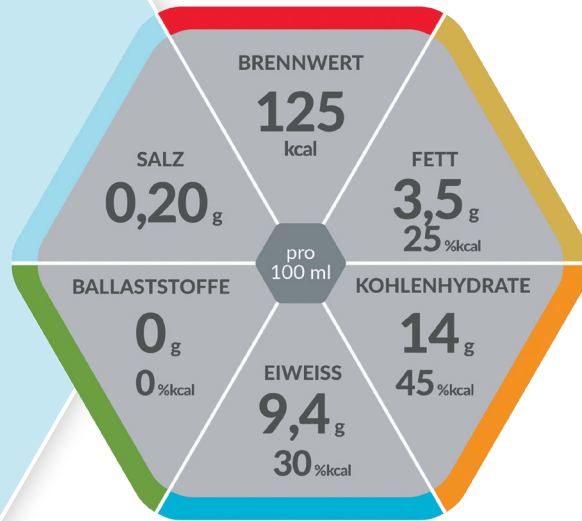



Erdbeere



Waldbeere

resource[®] protein



 Erdbeer-Geschmack



Eiweißreiche, hochkalorische TRINKNAHRUNG

Lebensmittel für besondere medizinische Zwecke (bilanzierte Diät)

Produkteigenschaften

- Eiweißreich (30 % kcal): 18,8 g Eiweiß / Flasche
- Hochkalorisch: 1,25 kcal/ml
- Ohne Ballaststoffe
- Glutenfrei
- Lactosearm (< 0,50 g / 100 ml)
- Diätetisch vollständig

Indikationen

Zum Diätmanagement bei bestehender Mangelernährung oder bei Risiko für eine Mangelernährung und/oder bei

- Erhöhtem Eiweißbedarf (z.B. bei Dekubitus oder gestörter Wundheilung)

Dosierung

Zur ausschließlichen Ernährung:
Empfehlung des Arztes beachten.
Zur ergänzenden Ernährung: 1 – 3 Flaschen täglich.

Lagerung

Schmeckt gekühlt am besten. Ungeöffnet, kühl und trocken lagern. Vor Gebrauch gut schütteln. Geöffnete Flasche wiederverschließen, im Kühlschrank aufbewahren und innerhalb von 24 Stunden verzehren. Umgefüllte Trinknahrung zugedeckt aufbewahren und innerhalb von 6 Stunden

Nährstoffe

FETT:

Ernährungsphysiologisch hochwertiges Rapsöl

KOHLENHYDRATE:

Leicht verdauliche Mischung aus Glucosesirup und Saccharose

EIWEISS:

Hochwertiges Milcheiweiß

BALLASTSTOFFE:

Ballaststofffrei

Wichtiger Hinweis

- Unter ärztlicher Aufsicht verwenden
- Geeignet ab 3 Jahren
- Als einzige Nahrungsquelle geeignet

Nährwertinformationen

| resource® protein Erdbeer-Geschmack | | 100 ml |
|-------------------------------------|------------|------------|
| BRENNWERT | kJ kcal | 527 125 |
| Fett, davon | g | 3,5 |
| - gesättigte Fettsäuren | g | 0,50 |
| - einfach ungesättigte Fettsäuren | g | 2,1 |
| - mehrfach ungesättigte Fettsäuren | g | 0,90 |
| Kohlenhydrate, davon | g | 14 |
| - Zucker | g | 6,5 |
| - Lactose | g | < 0,50 |
| Ballaststoffe | g | 0 |
| Eiweiß | g | 9,4 |
| Salz | g | 0,20 |
| Mineralstoffe | | |
| Natrium | mg | 80 |
| Kalium | mg | 155 |
| Chlorid | mg | 100 |
| Calcium | mg | 120 |
| Phosphor | mg | 100 |
| Magnesium | mg | 23 |
| Eisen | mg | 1,5 |
| Zink | mg | 1,3 |
| Kupfer | mg | 0,17 |
| Mangan | mg | 0,27 |
| Fluorid | mg | 0,12 |
| Selen | µg | 7,5 |
| Chrom | µg | 5,5 |
| Molybdän | µg | 11 |
| Jod | µg | 17 |
| Vitamine | | |
| A | µg | 120 |
| D | µg | 1,3 |
| E | mg | 2,3 |
| K | µg | 10 |
| C | mg | 16 |
| Thiamin | mg | 0,20 |
| Riboflavin | mg | 0,23 |
| Niacin | mg | 0,90 |
| | mg NE | 1,6 |
| B6 | mg | 0,25 |
| Folsäure | µg | 35 |
| B12 | µg | 0,65 |
| Biotin | µg | 5,0 |
| Pantothenensäure | mg | 0,65 |
| Osmolarität: 390 mOsm/l | | |
| Wasser: 80 g / 100 ml | | |

Zutatenliste

Wasser, Milcheiweiß (Casein, Molke), Glucosesirup, Saccharose, pflanzliches Öl (Rapsöl), Mineralstoffe (Kaliumchlorid, Kaliumcitrat, Natriumcitrat, Magnesiumcitrat, Magnesiumoxid, Eisensulfat, Zinksulfat, Mangansulfat, Kupfersulfat, Natriumfluorid, Chromchlorid, Natriummolybdat, Kaliumjodid, Natriumselenat), Emulgator (E471), Aroma, Stärke, Vitamine (C, E, Niacin, Pantothenensäure, B6, A, Thiamin, Riboflavin, Folsäure, K, Biotin, D), Stabilisator (E407), Säureregulatoren (E525, E330), Farbstoff (E120)

Hinweise:

NE = Niacinäquivalent

*DE: Verordnungsfähig gemäß Arzneimittel-Richtlinie (AM-RL) vom 18.12.2008/22.01.2009

AT: Die Erstattung des Produktes variiert je nach Bundesland, wenden Sie sich bitte für weitere Informationen an Ihre Gesundheitskasse.

Bestellinformation

| resource® Protein | | Art.-Nr. | PZN Stk. | PZN VE |
|-------------------|----------------|----------|----------|----------|
| DE | 6x 4 x 200 ml | 12560158 | 04917304 | 00723862 |
| AT | 6 x 4 x 200 ml | 12560158 | 3413079 | 3136757 |

resource® protein

Erhältlich in diesen Geschmacksrichtungen:



Vanille



Schokolade



Aprikose



Kaffee

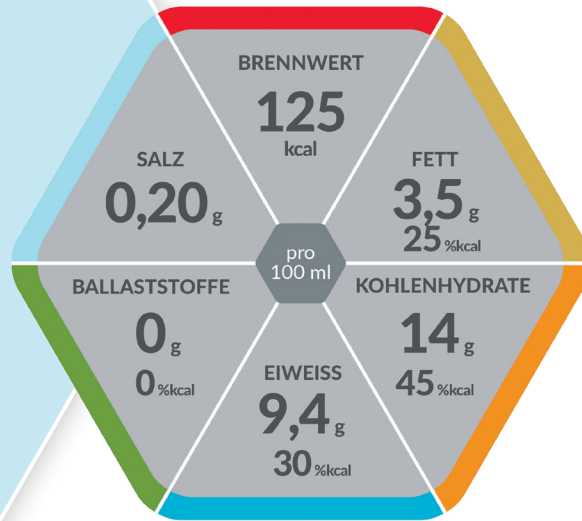


Erdbeere



Waldbeere

resource[®] protein



 Kaffee-Geschmack



Eiweißreiche, hochkalorische TRINKNAHRUNG

Lebensmittel für besondere medizinische Zwecke (bilanzierte Diät)

Produkteigenschaften

- Eiweißreich (30 % kcal): 18,8 g Eiweiß / Flasche
- Hochkalorisch: 1,25 kcal/ml
- Ohne Ballaststoffe
- Glutenfrei
- Lactosearm (< 0,50 g / 100 ml)
- Diätetisch vollständig

Indikationen

Zum Diätmanagement bei bestehender Mangelernährung oder bei Risiko für eine Mangelernährung und/oder bei

- Erhöhtem Eiweißbedarf (z.B. bei Dekubitus oder gestörter Wundheilung)

Dosierung

Zur ausschließlichen Ernährung:
Empfehlung des Arztes beachten.
Zur ergänzenden Ernährung: 1 – 3 Flaschen täglich.

Lagerung

Schmeckt gekühlt am besten. Ungeöffnet, kühl und trocken lagern. Vor Gebrauch gut schütteln. Geöffnete Flasche wiederverschließen, im Kühlschrank aufbewahren und innerhalb von 24 Stunden verzehren. Umgefüllte Trinknahrung zugedeckt aufbewahren und innerhalb von 6 Stunden

Nährstoffe

FETT:

Ernährungsphysiologisch hochwertiges Rapsöl

KOHLENHYDRATE:

Leicht verdauliche Mischung aus Glucosesirup und Saccharose

EIWEISS:

Hochwertiges Milcheiweiß

BALLASTSTOFFE:

Ballaststofffrei

Wichtiger Hinweis

- Unter ärztlicher Aufsicht verwenden
- Geeignet ab 3 Jahren
- Als einzige Nahrungsquelle geeignet

Nährwertinformationen

| resource® protein Kaffee-Geschmack | | 100 ml |
|------------------------------------|------------|------------|
| BRENNWERT | kJ kcal | 527 125 |
| Fett, davon | g | 3,5 |
| - gesättigte Fettsäuren | g | 0,50 |
| - einfach ungesättigte Fettsäuren | g | 2,1 |
| - mehrfach ungesättigte Fettsäuren | g | 0,90 |
| Kohlenhydrate, davon | g | 14 |
| - Zucker | g | 6,5 |
| - Lactose | g | < 0,50 |
| Ballaststoffe | g | 0 |
| Eiweiß | g | 9,4 |
| Salz | g | 0,20 |
| Mineralstoffe | | |
| Natrium | mg | 80 |
| Kalium | mg | 155 |
| Chlorid | mg | 100 |
| Calcium | mg | 120 |
| Phosphor | mg | 100 |
| Magnesium | mg | 23 |
| Eisen | mg | 1,5 |
| Zink | mg | 1,3 |
| Kupfer | mg | 0,17 |
| Mangan | mg | 0,27 |
| Fluorid | mg | 0,12 |
| Selen | µg | 7,5 |
| Chrom | µg | 5,5 |
| Molybdän | µg | 11 |
| Jod | µg | 17 |
| Vitamine | | |
| A | µg | 120 |
| D | µg | 1,3 |
| E | mg | 2,3 |
| K | µg | 10 |
| C | mg | 16 |
| Thiamin | mg | 0,20 |
| Riboflavin | mg | 0,23 |
| Niacin | mg | 0,90 |
| | mg NE | 1,6 |
| B6 | mg | 0,25 |
| Folsäure | µg | 35 |
| B12 | µg | 0,65 |
| Biotin | µg | 5,0 |
| Pantothenäure | mg | 0,65 |
| Osmolarität: 390 mOsm/l | | |
| Wasser: 80 g / 100 ml | | |

Zutatenliste

Wasser, Milcheiweiß (Casein, Molke), Glucosesirup, Saccharose, pflanzliches Öl (Rapsöl), Mineralstoffe (Kaliumchlorid, Kaliumcitrat, Natriumcitrat, Magnesiumcitrat, Magnesiumoxid, Eisensulfat, Zinksulfat, Mangansulfat, Kupfersulfat, Natriumfluorid, Chromchlorid, Natriummolybdat, Kaliumjodid, Natriumselenat), Emulgator (E471), Farbstoff (E150c), Aroma, Stärke, Vitamine (C, E, Niacin, Pantothen-säure, B6, A, Thiamin, Riboflavin, Folsäure, K, Biotin, D), Stabilisator (E407), Säureregulation (E535, E330)

Hinweise:

NE = Niacinäquivalent

*DE: Verordnungsfähig gemäß Arzneimittel-Richtlinie (AM-RL) vom 18.12.2008/22.01.2009

AT: Die Erstattung des Produktes variiert je nach Bundesland, wenden Sie sich bitte für weitere Informationen an Ihre Gesundheitskasse.

Bestellinformation

| resource® Protein | | Art.-Nr. | PZN Stk. | PZN VE |
|-------------------|----------------|----------|----------|----------|
| DE | 6x 4 x 200 ml | 12560164 | 04917273 | 00723974 |
| AT | 6 x 4 x 200 ml | 12560164 | 3413085 | 3136734 |

resource® protein

Erhältlich in diesen Geschmacksrichtungen:



Vanille



Schokolade



Aprikose



Kaffee



Erdbeere

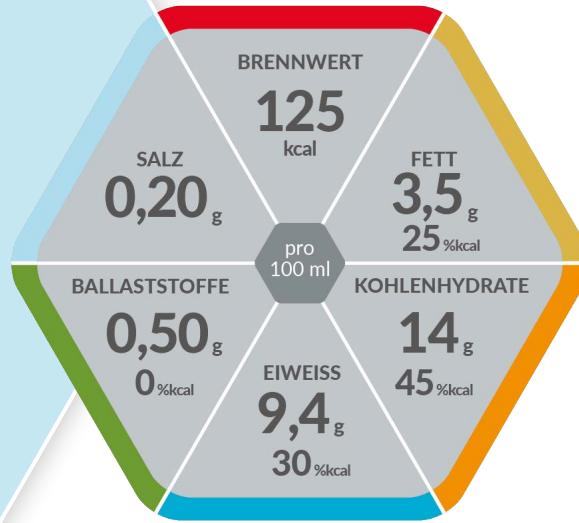


Waldbeere

resource[®] protein



 Schokoladen-Geschmack



Eiweißreiche, hochkalorische TRINKNAHRUNG

Lebensmittel für besondere medizinische Zwecke (bilanzierte Diät)

Produkteigenschaften

- Eiweißreich (30 % kcal): 18,8 g Eiweiß / Flasche
- Hochkalorisch: 1,25 kcal/ml
- Glutenfrei
- Lactosearm (< 0,50 g / 100 ml)
- Diätetisch vollständig

Indikationen

Zum Diätmanagement bei bestehender Mangelernährung oder bei Risiko für eine Mangelernährung und/oder bei

- Erhöhtem Eiweißbedarf (z.B. bei Dekubitus oder gestörter Wundheilung)

Dosierung

Zur ausschließlichen Ernährung:
Empfehlung des Arztes beachten.

Zur ergänzenden Ernährung: 1 – 3 Flaschen täglich.

Lagerung

Schmeckt gekühlt am besten. Ungeöffnet, kühl und trocken lagern. Vor Gebrauch gut schütteln. Geöffnete Flasche wiederverschließen, im Kühlschrank aufbewahren und innerhalb von 24 Stunden verzehren. Umgefüllte Trinknahrung zugedeckt aufbewahren und innerhalb von 6 Stunden verbrauchen.

Nährstoffe

FETT:

Ernährungsphysiologisch hochwertiges Rapsöl

KOHLENHYDRATE:

Leicht verdauliche Mischung aus Glucosesirup und Saccharose

EIWEISS:

Hochwertiges Milcheiweiß

BALLASTSTOFFE:

Ballaststofffrei

Wichtiger Hinweis

- Unter ärztlicher Aufsicht verwenden
- Geeignet ab 3 Jahren
- Als einzige Nahrungsquelle geeignet

Nährwertinformationen

| resource® protein Schokoladen-Geschmack | | 100 ml |
|---|------------|------------|
| BRENNWERT | kJ kcal | 527 125 |
| Fett, davon | g | 3,4 |
| - gesättigte Fettsäuren | g | 0,70 |
| - einfach ungesättigte Fettsäuren | g | 1,8 |
| - mehrfach ungesättigte Fettsäuren | g | 0,90 |
| Kohlenhydrate, davon | g | 14 |
| - Zucker | g | 8,0 |
| - Lactose | g | 0,50 |
| Ballaststoffe | g | 0,50 |
| Eiweiß | g | 9,4 |
| Salz | g | 0,20 |
| Mineralstoffe | | |
| Natrium | mg | 80 |
| Kalium | mg | 190 |
| Chlorid | mg | 65 |
| Calcium | mg | 120 |
| Phosphor | mg | 110 |
| Magnesium | mg | 23 |
| Eisen | mg | 1,5 |
| Zink | mg | 1,3 |
| Kupfer | mg | 0,17 |
| Mangan | mg | 0,34 |
| Fluorid | mg | 0,080 |
| Selen | µg | 8,0 |
| Chrom | µg | 11 |
| Molybdän | µg | 11 |
| Jod | µg | 17 |
| Vitamine | | |
| A | µg | 100 |
| D | µg | 1,2 |
| E | mg | 2,3 |
| K | µg | 8,0 |
| C | mg | 14 |
| Thiamin | mg | 0,15 |
| Riboflavin | mg | 0,20 |
| Niacin | mg | 0,80 |
| | mg NE | 3,1 |
| B6 | mg | 0,22 |
| Folsäure | µg | 30 |
| B12 | µg | 0,20 |
| Biotin | µg | 5,0 |
| Pantothensäure | mg | 0,65 |
| Osmolarität: 450 mOsm/l | | |
| Wasser: 79 g / 100 ml | | |

Zutatenliste

Wasser, Milcheiweiß (Casein, Molke), Glucosesirup, Saccharose, pflanzliches Öl (Rapsöl), fettarmes Kakaopulver (1,4 %), Mineralstoffe (Kaliumchlorid, Kaliumcitrat, Natriumcitrat, Magnesiumcitrat, Magnesiumoxid, Eisensulfat, Zinksulfat, Mangansulfat, Kupfersulfat, Natriumfluorid, Chromchlorid, Natriummolybdat, Kaliumjodid, Natriumselenat), Emulgator (E471), Aroma, Vitamine (C, E, Niacin, Pantothensäure, B6, A, Thiamin, Riboflavin, Folsäure, K, Biotin, D), Stabilisator (E407), Säureregulatoren (E525, E330)

Hinweise:

NE = Niacinäquivalent

*DE: Verordnungsfähig gemäß Arzneimittel-Richtlinie (AM-RL) vom 18.12.2008/22.01.2009

AT: Die Erstattung des Produktes variiert je nach Bundesland, wenden Sie sich bitte für weitere Informationen an Ihre Gesundheitskasse.

Bestellinformation

| resource® Protein | | Art.-Nr. | PZN Stk. | PZN VE |
|-------------------|----------------|----------|----------|----------|
| DE | 6x 4 x 200 ml | 12560332 | 01743996 | 01744004 |
| AT | 6 x 4 x 200 ml | 12560332 | 3413091 | 3136786 |

resource® protein

Erhältlich in diesen Geschmacksrichtungen:



Vanille



Schokolade



Aprikose



Kaffee



Erdbeere

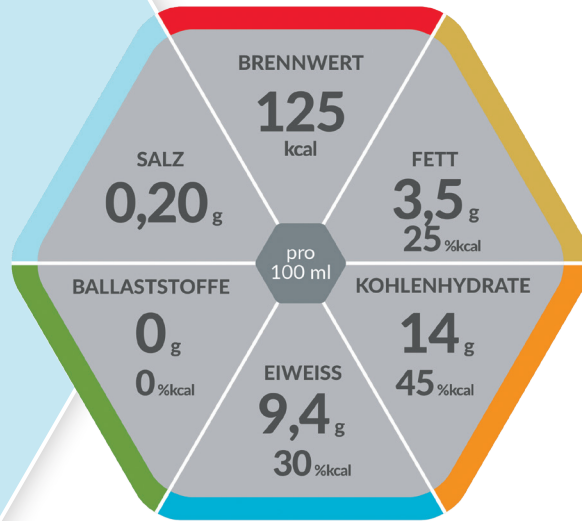


Waldbeere

resource[®] protein



 Vanille-Geschmack



Eiweißreiche, hochkalorische TRINKNAHRUNG

Lebensmittel für besondere medizinische Zwecke (bilanzierte Diät)

Produkteigenschaften

- Eiweißreich (30 % kcal): 18,8 g Eiweiß / Flasche
- Hochkalorisch: 1,25 kcal/ml
- Ohne Ballaststoffe
- Glutenfrei
- Lactosearm (< 0,50 g / 100 ml)
- Diätetisch vollständig

Indikationen

Zum Diätmanagement bei bestehender Mangelernährung oder bei Risiko für eine Mangelernährung und/oder bei

- Erhöhtem Eiweißbedarf (z.B. bei Dekubitus oder gestörter Wundheilung)

Dosierung

Zur ausschließlichen Ernährung:
Empfehlung des Arztes beachten.

Zur ergänzenden Ernährung: 1 – 3 Flaschen täglich.

Lagerung

Schmeckt gekühlt am besten. Ungeöffnet, kühl und trocken lagern. Vor Gebrauch gut schütteln. Geöffnete Flasche wiederverschließen, im Kühlschrank aufbewahren und innerhalb von 24 Stunden verzehren. Umgefüllte Trinknahrung zugedeckt aufbewahren und innerhalb von 6 Stunden verbrauchen.

Nährstoffe

FETT:

Ernährungsphysiologisch hochwertiges Rapsöl

KOHLENHYDRATE:

Leicht verdauliche Mischung aus Glucosesirup und Saccharose

EIWEISS:

Hochwertiges Milcheiweiß

BALLASTSTOFFE:

Ballaststofffrei

Wichtiger Hinweis

- Unter ärztlicher Aufsicht verwenden
- Geeignet ab 3 Jahren
- Als einzige Nahrungsquelle geeignet

Nährwertinformationen

| resource® protein Vanille-Geschmack | | 100 ml |
|-------------------------------------|-------|--------|
| BRENNWERT | | |
| | kJ | 527 |
| | kcal | 125 |
| Fett, davon | g | 3,5 |
| - gesättigte Fettsäuren | g | 0,50 |
| - einfach ungesättigte Fettsäuren | g | 2,1 |
| - mehrfach ungesättigte Fettsäuren | g | 0,90 |
| Kohlenhydrate, davon | g | 14 |
| - Zucker | g | 6,5 |
| - Lactose | g | < 0,50 |
| Ballaststoffe | g | 0 |
| Eiweiß | g | 9,4 |
| Salz | g | 0,20 |
| Mineralstoffe | | |
| Natrium | mg | 80 |
| Kalium | mg | 155 |
| Chlorid | mg | 100 |
| Calcium | mg | 120 |
| Phosphor | mg | 100 |
| Magnesium | mg | 23 |
| Eisen | mg | 1,5 |
| Zink | mg | 1,3 |
| Kupfer | mg | 0,17 |
| Mangan | mg | 0,27 |
| Fluorid | mg | 0,12 |
| Selen | µg | 7,5 |
| Chrom | µg | 5,5 |
| Molybdän | µg | 11 |
| Jod | µg | 17 |
| Vitamine | | |
| A | µg | 120 |
| D | µg | 1,3 |
| E | mg | 2,3 |
| K | µg | 10 |
| C | mg | 16 |
| Thiamin | mg | 0,20 |
| Riboflavin | mg | 0,23 |
| Niacin | mg | 0,90 |
| | mg NE | 1,6 |
| B6 | mg | 0,25 |
| Folsäure | µg | 35 |
| B12 | µg | 0,65 |
| Biotin | µg | 5,0 |
| Pantothenensäure | mg | 0,65 |
| Osmolarität: 390 mOsm/l | | |
| Wasser: 80 g / 100 ml | | |

Zutatenliste

Wasser, Milcheiweiß (Casein, Molke), Glucosesirup, Saccharose, pflanzliches Öl (Rapsöl), Mineralstoffe (Kaliumchlorid, Kaliumcitrat, Natriumcitrat, Magnesiumcitrat, Magnesiumoxid, Eisensulfat, Zinksulfat, Mangansulfat, Kupfersulfat, Natriumfluorid, Chromchlorid, Natriummolybdat, Kaliumjodid, Natriumselenat), Emulgator (E471), Aroma, Stärke, Vitamine (C, E, Niacin, Pantothenensäure, B6, A, Thiamin, Riboflavin, Folsäure, K, Biotin, D), Stabilisator (E407), Säureregulatoren (E525, E330)

Hinweise:

NE = Niacinäquivalent

*DE: Verordnungsfähig gemäß Arzneimittel-Richtlinie (AM-RL) vom 18.12.2008/22.01.2009

AT: Die Erstattung des Produktes variiert je nach Bundesland, wenden Sie sich bitte für weitere Informationen an Ihre Gesundheitskasse.

Bestellinformation

| resource® Protein | | Art.-Nr. | PZN Stk. | PZN VE |
|-------------------|----------------|----------|----------|----------|
| DE | 6x 4 x 200 ml | 12560159 | 04910383 | 00723856 |
| AT | 6 x 4 x 200 ml | 12560159 | 3136792 | 3136800 |

resource® protein

Erhältlich in diesen Geschmacksrichtungen:



Vanille



Schokolade



Aprikose



Kaffee




Erdbeere

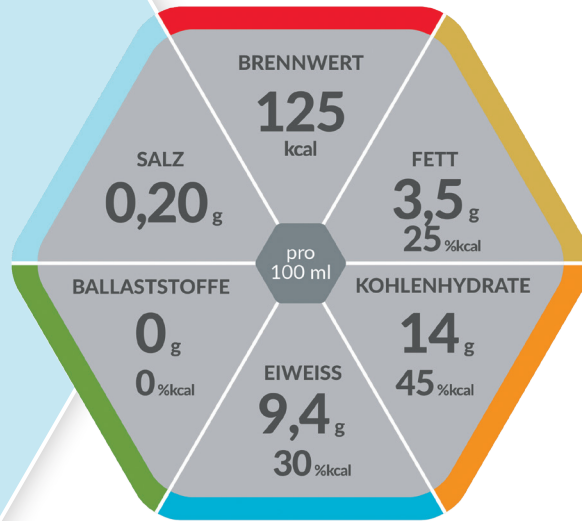


Waldbeere

resource[®] protein



 Waldbeer-Geschmack



Eiweißreiche, hochkalorische TRINKNAHRUNG

Lebensmittel für besondere medizinische Zwecke (bilanzierte Diät)

Produkteigenschaften

- Eiweißreich (30 % kcal): 18,8 g Eiweiß / Flasche
- Hochkalorisch: 1,25 kcal/ml
- Ohne Ballaststoffe
- Glutenfrei
- Lactosearm (< 0,50 g / 100 ml)
- Diätetisch vollständig

Indikationen

Zum Diätmanagement bei bestehender Mangelernährung oder bei Risiko für eine Mangelernährung und/oder bei

- Erhöhtem Eiweißbedarf (z.B. bei Dekubitus oder gestörter Wundheilung)

Dosierung

Zur ausschließlichen Ernährung:
Empfehlung des Arztes beachten.
Zur ergänzenden Ernährung: 1 – 3 Flaschen täglich.

Lagerung

Schmeckt gekühlt am besten. Ungeöffnet, kühl und trocken lagern. Vor Gebrauch gut schütteln. Geöffnete Flasche wiederverschließen, im Kühlschrank aufbewahren und innerhalb von 24 Stunden verzehren. Umgefüllte Trinknahrung zugedeckt aufbewahren und innerhalb von 6 Stunden

Nährstoffe

FETT:

Ernährungsphysiologisch hochwertiges Rapsöl

KOHLENHYDRATE:

Leicht verdauliche Mischung aus Glucosesirup und Saccharose

EIWEISS:

Hochwertiges Milcheiweiß

BALLASTSTOFFE:

Ballaststofffrei

Wichtiger Hinweis

- Unter ärztlicher Aufsicht verwenden
- Geeignet ab 3 Jahren
- Als einzige Nahrungsquelle geeignet

Nährwertinformationen

| resource® protein Waldbeer-Geschmack | | 100 ml |
|--------------------------------------|-------|--------|
| BRENNWERT | | |
| | kJ | 527 |
| | kcal | 125 |
| Fett, davon | g | 3,5 |
| - gesättigte Fettsäuren | g | 0,50 |
| - einfach ungesättigte Fettsäuren | g | 2,1 |
| - mehrfach ungesättigte Fettsäuren | g | 0,90 |
| Kohlenhydrate, davon | g | 14 |
| - Zucker | g | 6,5 |
| - Lactose | g | < 0,50 |
| Ballaststoffe | g | 0 |
| Eiweiß | g | 9,4 |
| Salz | g | 0,20 |
| Mineralstoffe | | |
| Natrium | mg | 80 |
| Kalium | mg | 155 |
| Chlorid | mg | 100 |
| Calcium | mg | 120 |
| Phosphor | mg | 100 |
| Magnesium | mg | 23 |
| Eisen | mg | 1,5 |
| Zink | mg | 1,3 |
| Kupfer | mg | 0,17 |
| Mangan | mg | 0,27 |
| Fluorid | mg | 0,12 |
| Selen | µg | 7,5 |
| Chrom | µg | 5,5 |
| Molybdän | µg | 11 |
| Jod | µg | 17 |
| Vitamine | | |
| A | µg | 120 |
| D | µg | 1,3 |
| E | mg | 2,3 |
| K | µg | 10 |
| C | mg | 16 |
| Thiamin | mg | 0,20 |
| Riboflavin | mg | 0,23 |
| Niacin | mg | 0,90 |
| | mg NE | 1,6 |
| B6 | mg | 0,25 |
| Folsäure | µg | 35 |
| B12 | µg | 0,65 |
| Biotin | µg | 5,0 |
| Pantothenensäure | mg | 0,65 |
| Osmolarität: 390 mOsm/l | | |
| Wasser: 80 g / 100 ml | | |

Zutatenliste

Wasser, Milcheiweiß (Casein, Molke), Glucosesirup, Saccharose, pflanzliches Öl (Rapsöl), Mineralstoffe (Kaliumchlorid, Kaliumcitrat, Natriumcitrat, Magnesiumcitrat, Magnesiumoxid, Eisensulfat, Zinksulfat, Mangansulfat, Kupfersulfat, Natriumfluorid, Chromchlorid, Natriummolybdat, Kaliumjodid, Natriumselenat), Emulgator (E471), Aroma, Stärke, Vitamine (C, E, Niacin, Pantothenensäure, B6, A, Thiamin, Riboflavin, Folsäure, K, Biotin, D), Stabilisator (E407), Säureregulatoren (E525, E330), Farbstoff (E120)

Hinweise:

NE = Niacinäquivalent

*DE: Verordnungsfähig gemäß Arzneimittel-Richtlinie (AM-RL) vom 18.12.2008/22.01.2009

AT: Die Erstattung des Produktes variiert je nach Bundesland, wenden Sie sich bitte für weitere Informationen an Ihre Gesundheitskasse.

Bestellinformation

| resource® Protein | | Art.-Nr. | PZN Stk. | PZN VE |
|-------------------|----------------|----------|----------|----------|
| DE | 6x 4 x 200 ml | 12560173 | 04910437 | 00723945 |
| AT | 6 x 4 x 200 ml | 12560173 | 3413122 | 3136823 |

resource® protein

Erhältlich in diesen Geschmacksrichtungen:



Vanille



Schokolade



Aprikose



Kaffee



Erdbeere



Waldbeere