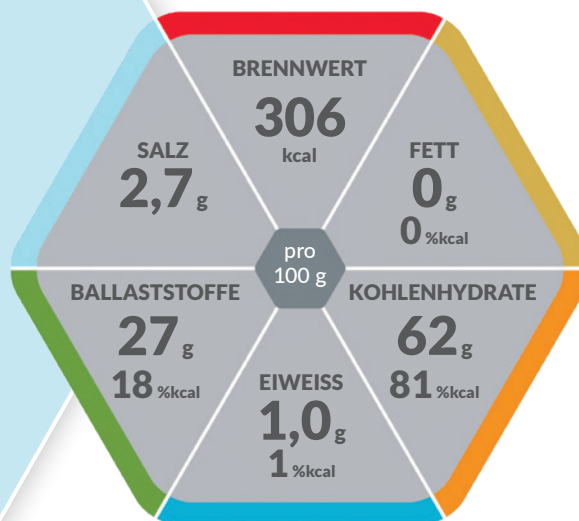


ThickenUP® clear



Amylaseresistentes ANDICKUNGSPULVER

Lebensmittel für besondere medizinische Zwecke (bilanzierte Diät)

Produkteigenschaften

- Amylaseresistent (Gleichbleibende Konsistenz auch nach Speichelkontakt)
- Bis zu 4 mal ergiebiger als herkömmliche Andickungsmittel
- Keine Beeinträchtigung von Geschmack, Geruch und Farbe - auch klare Flüssigkeit bleibt klar
- Einfache und einheitliche Dosierung gemäß globalem IDDSI-Standard*
- Glutenfrei, halal, kosher

Indikationen

Zum Diätmanagement bei Dysphagie (Kau- und Schluckstörungen), z. B. aufgrund von:

- **Presbyphagie** (altersbedingte Schluckstörung durch z.B. verlangsamte Reaktionszeit, Reduktion der Speichelproduktion, Muskelatrophie)
- **Neurologischen Erkrankungen** (z. B. Schlaganfall, Morbus Parkinson, Multiple Sklerose, demenzielle Erkrankungen)
- **Tumoren** und entzündlichen Prozessen des Mund-/Rachen-Raumes
- **Nebenwirkungen von Medikamenten** (z. B. Schlafmittel, Antidepressiva, Muskelrelaxanzien)

Zur Unterstützung von Schlucktraining.

Dosierung

Kalte als auch warme Getränke, Trinknahrungen und flüssige Speisen wie Suppen können in jeder gewünschten Konsistenz andickt werden. Die Dosierung erfolgt nach IDDSI-Standard* - siehe Dosierungstabelle nächste Seite.

Lagerung

Kühl und trocken lagern, nach Anbruch Doseninhalt innerhalb von 8 Wochen verbrauchen. Zubereitetes Produkt sofort verzehren oder abgedeckt bei Raumtemperatur innerhalb von 4 Stunden, gekühlt innerhalb von 24 Stunden verbrauchen.

Nährstoffe

FETT:

Fettfrei

KOHLLENHYDRATE:

Die in ThickenUP® clear enthaltenen Kohlenhydrate bestehen zu 100 % aus Maltodextrin.

EIWEISS:

Der Eiweißanteil ist mit 1 g/100 g gering.

BALLASTSTOFFE:

Enthält den löslichen Ballaststoff Xanthan (27 g/100 g).

Wichtige Hinweise

- Unter ärztlicher Aufsicht verwenden
- Geeignet ab 3 Jahren
- Nicht als einzige Nahrungsquelle geeignet

Nährwertinformationen

ThickenUP® clear		100 g
BRENNWERT	kJ kcal	1287 306
Fett (0 % kcal), davon	g	0
- gesättigte Fettsäuren	g	0
Kohlenhydrate (81 % kcal), davon	g	62
- Zucker	g	1,8
Ballaststoffe (18 % kcal)	g	27
Eiweiß (1 % kcal)	g	1,0
Salz	g	2,7
Mineralstoffe		
Natrium	mg	1060
Kalium	mg	400

ThickenUP®
clear



Zutatenliste

Maltodextrin, Xanthan, Kaliumchlorid.

Dosierungsempfehlung

DOSIERUNG ALT	IDDSI-STUFEN	MESSLÖFFEL/SACHETS JE 200 ml**
	STUFE 1: LEICHT DICKFLÜSSIG	x1 x1
NEKTAR	STUFE 2: MÄSSIG DICKFLÜSSIG	x2 x2
HONIG	STUFE 3: STARK DICKFLÜSSIG	x4 x4
PUDDING	STUFE 4: EXTREM DICKFLÜSSIG	x6*** x6***

IDDSI-Stufen laut „Vollständige IDDSI Grundstruktur und Beschreibung 2.0 | 2019“ - Veröffentlichung der deutschsprachigen Übersetzung im Juni 2020 (www.iddsi.org)

Zubereitung

- 1) Verwenden Sie nur den beigegefügt Messlöffel oder die fertig portionierten Sachets (1,2 g).
- 2) Geben Sie die gewünschte Menge Pulver in ein trockenes, sauberes, leeres Gefäß (Glas). 1 Messlöffel entspricht einem gestrichenen Messlöffel voll (nicht gehäuft!). Nutzen Sie beispielsweise den Stiel eines Löffels, um überschüssiges Pulver abzustreichen.
- 3) Geben Sie das kalte oder heiße Getränk / die flüssige Speise (200 ml) hinzu.
- 4) Rühren Sie mit einem Löffel sofort bis zur vollständigen Auflösung des Pulvers um.
- 5) Lassen Sie es einen Moment stehen, bevor Sie es servieren.



Bestellinformation

ThickenUP® clear	Art.-Nr.	PZN Stk.	PZN VE
AT 12 x 125 g	12114002	5202814	5202820
AT 12 x 24 x 1,2 g	12382014	5202783	5202808
DE 12 x 125 g	12114002	15241100	15241117
DE 12 x 24 x 1,2 g	12382014	15241169	15241175

Hinweise:

Allergene sind in den Zutatenlisten unterstrichen.

* IDDSI: *International Dysphagia Diet Standardisation Initiative* (www.iddsi.org)

** Dickungsgrade können je nach Getränke-Hersteller variieren.

*** Für Stufe 4: Stark angedickte Flüssigkeiten werden anhand des "Löffel-Kipptests" bewertet.

Nestlé Health Science (Deutschland) GmbH
Lyoner Straße 23
D-60528 Frankfurt/Main
www.nestlehealthscience.de

Nestlé Health Science | Nestlé Österreich GmbH
Wiedner Gürtel 9
A-1100 Wien
www.nestlehealthscience.at

